

---

# RESSOURCEN SCHONEN. WIRTSCHAFT STÄRKEN.

---

*Mitarbeiter und  
Ressourceneffizienz*

*Effizienz-Agentur NRW  
Andreas Bauer, Karl Hufmann  
Kempfen, 01.02.2018*

EFFIZIENZ  
AGENTUR  
NRW

efad+

# EFFIZIENZ-AGENTUR NRW

## FÜR MEHR RESSOURCENEFFIZIENZ

*Seit über 19 Jahren im Auftrag des  
NRW-Umweltministeriums tätig.*

*Unser Leistungsangebot für  
Industrie und Handwerk:*

- Potenziale erkennen und quantifizieren
- Lösungen aufzeigen und konkretisieren
- Umsetzung initiieren und begleiten
- Finanzierungswege identifizieren und erschließen
- Kooperationen und Netzwerke etablieren



---

# RESSOURCENEFFIZIENZBERATUNG

## WARUM IM TEAM

---

„**Kultur** isst **Strategie** zum Frühstück.“



# RESSOURCENEFFIZIENZ IM TEAM

## RESSOURCENVERSCHWENDUNG



1. Ausschuss durch Fehler



2. Produktionsausfall durch Warten oder Suchen



8. Verschwendung von Talent



3. Zeitverlust durch ungeplantes Rüsten



7. Hohe Kosten durch Transporte



4. Materialverlust durch Überproduktion



6. Hoher Platzbedarf durch Bestände



5. Beschädigung durch Bewegung

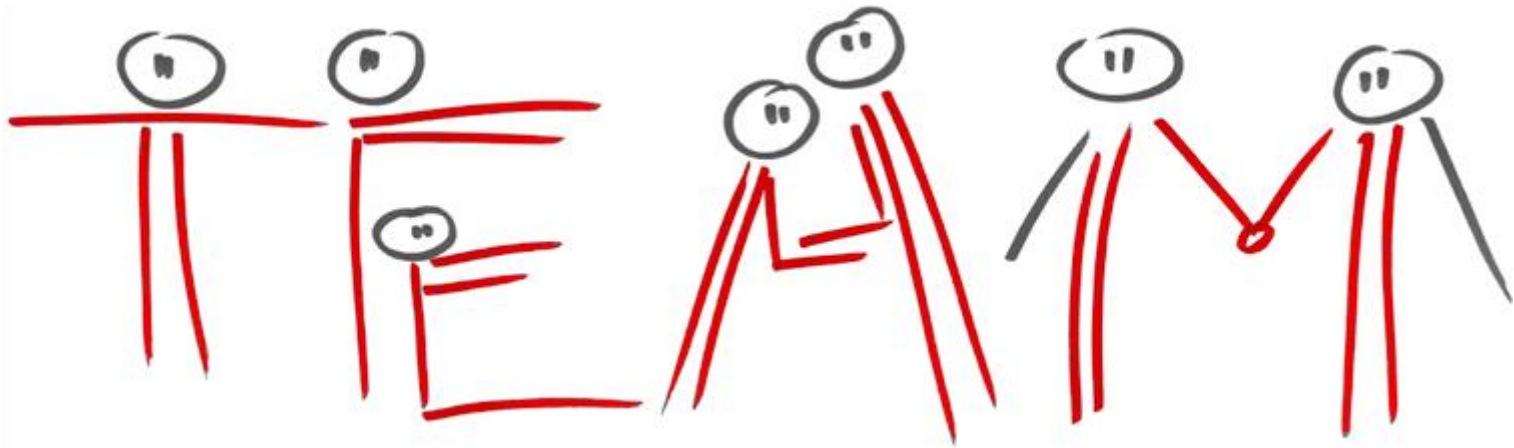
Quelle: OrgaPro, Ralf Golanowsky

---

# RESSOURCENEFFIZIENZ IM TEAM

## WIE BEGINNE ICH DENN NUN?

---



# RESSOURCENEFFIZIENZ IM TEAM

## DAS IST EINFACH! WIRKLICH?



---

# EINE KURZE GESCHICHTE DER MOTIVATION

## WAS IST MOTIVATION UND MAG ICH DAS?

---

Einbindung

The diagram consists of a central dark teal circle labeled 'Motivation'. To its left is a dark teal arrow pointing right, labeled 'Einbindung'. To its right is another dark teal arrow pointing right, also labeled 'Einbindung'. This visualizes a process where engagement leads to motivation, which then leads to further engagement.

Motivation

Einbindung

# RESSOURCENEFFIZIENZ IM TEAM MIT DREI STUFEN ZUM ERFOLG

Aktivität des Mitarbeiters



Verantwortung

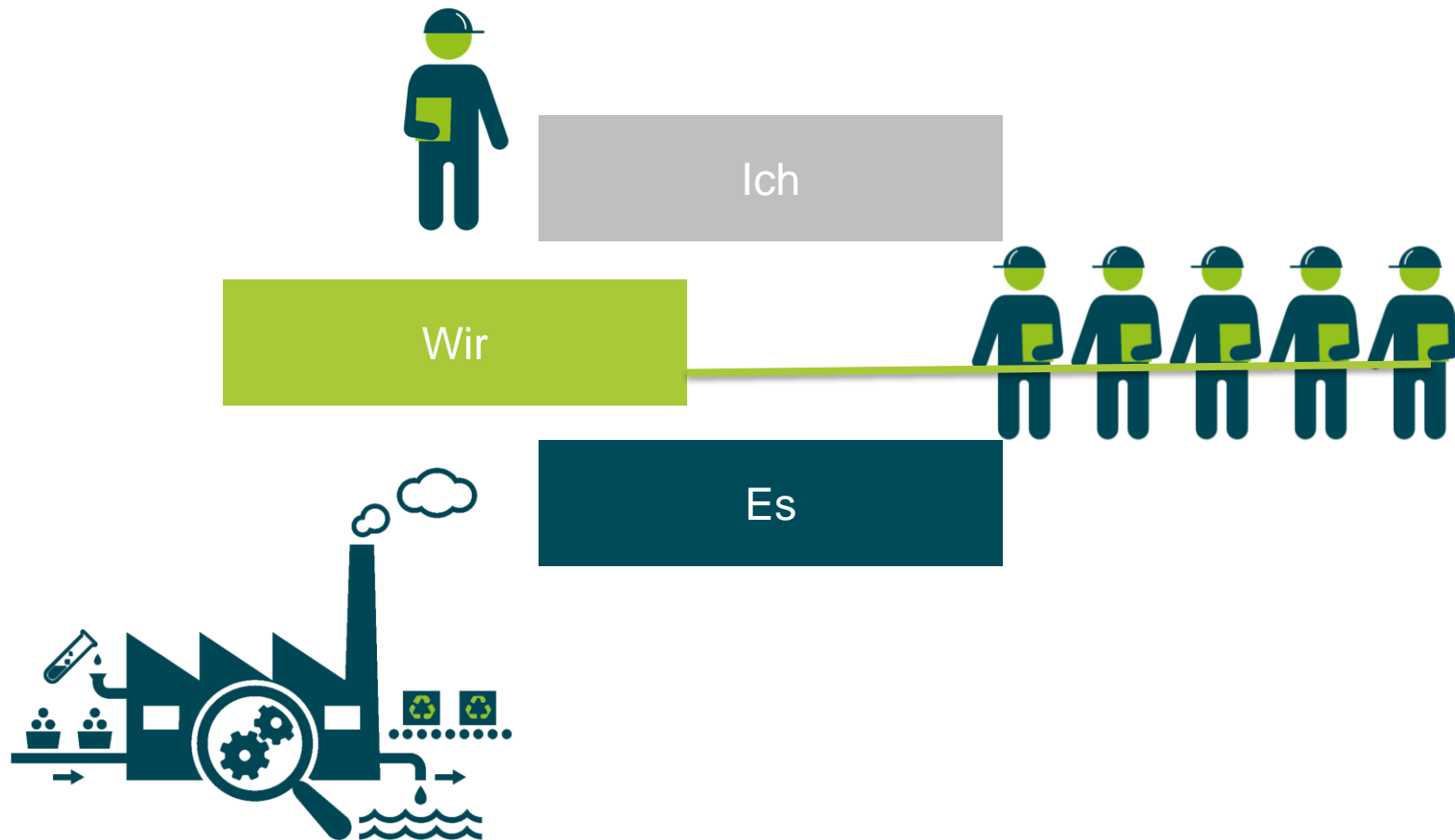
Einbindung

Information

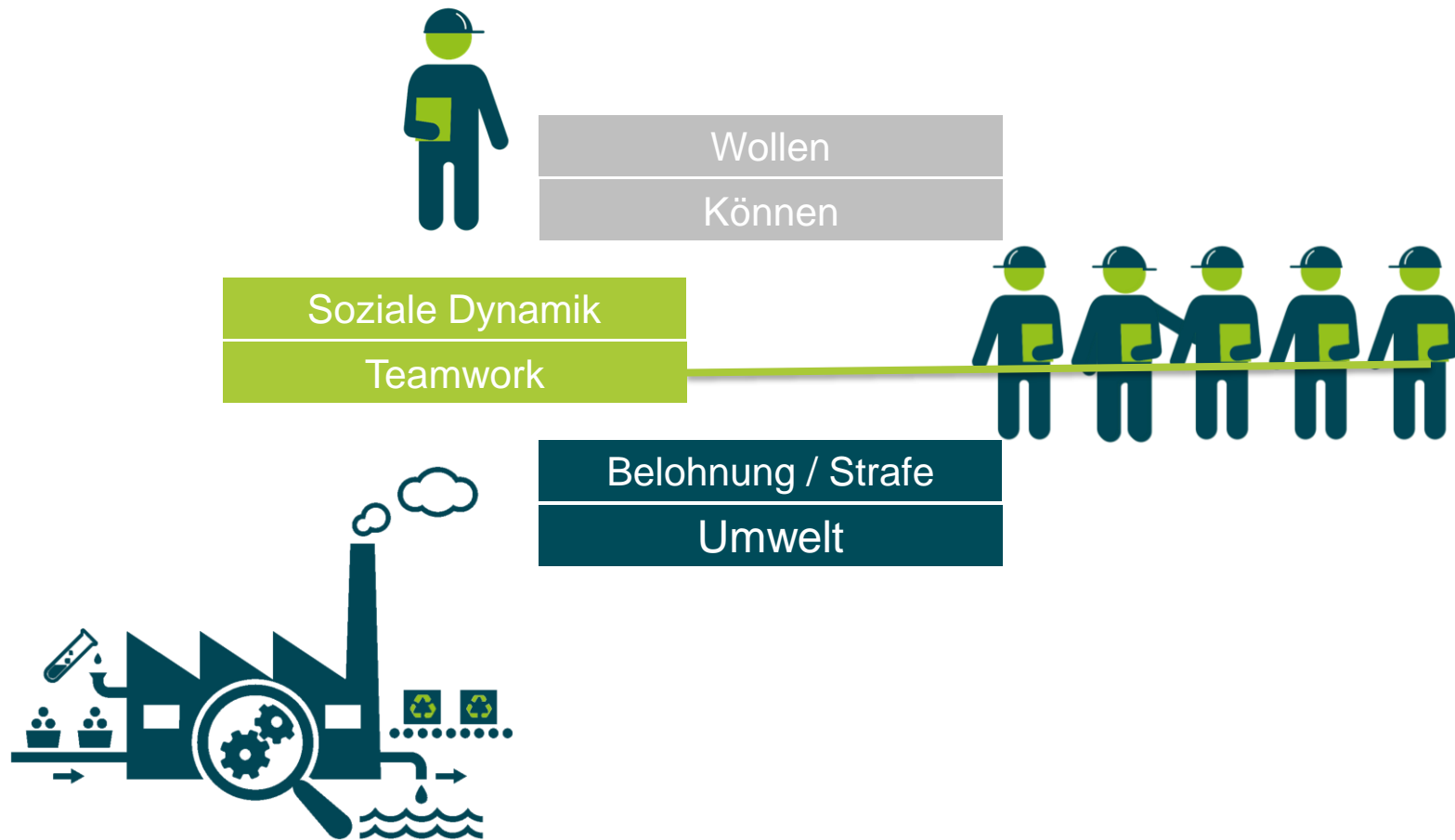


# RESSOURCENEFFIZIENZ IM TEAM

## NIMM MICH MIT!

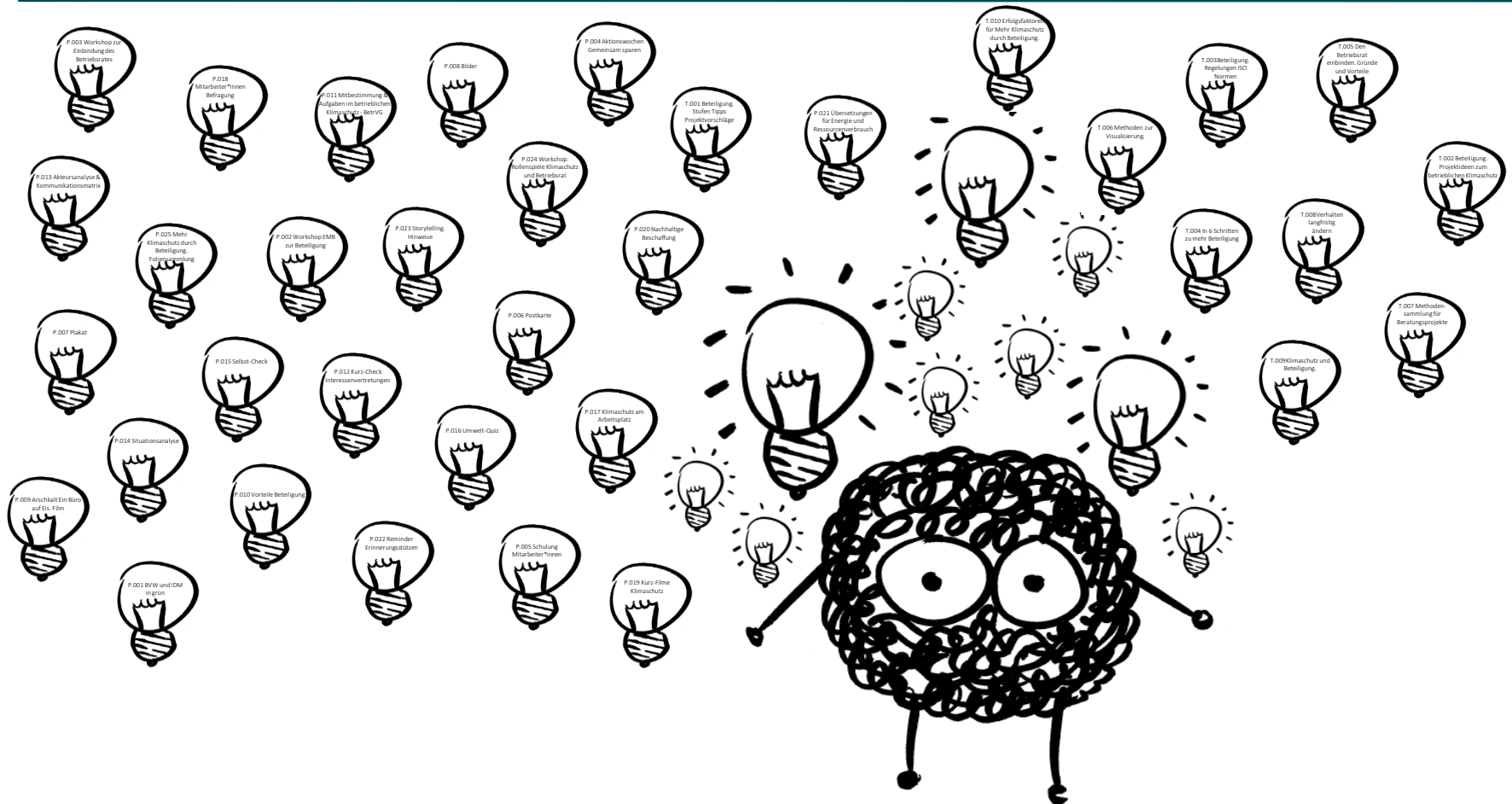


# RESSOURCENEFFIZIENZ IM TEAM MIT SECHS HEBELN ZUM ERFOLG



# RESSOURCENEFFIZIENZ IM TEAM

## UND NUN DIE PRAXIS



# RESSOURCENEFFIZIENZ IM TEAM

## BERATUNGSABLAUF



Quelle: TBS „Mehr Klimaschutz durch Beteiligung“

---

## RESSOURCEN SCHONEN. WIRTSCHAFT STÄRKEN.

---

*Vielen Dank für Ihre Aufmerksamkeit!*

Weitere Informationen zum Thema Ressourceneffizienz  
und zur Effizienz-Agentur NRW finden Sie unter:

[www.ressourceneffizienz.de](http://www.ressourceneffizienz.de)

Folgen Sie uns:

[facebook.com/efanrw](https://facebook.com/efanrw)

[twitter.com/efanrw](https://twitter.com/efanrw)

### **Kontakt:**

**Karl Hufmann**

**Tel.: +49241 / 963-1621**

**Fax: +49241 / 963-1620**

**eMail: [aachen@efanrw.de](mailto:aachen@efanrw.de)**

**Andreas Bauer**

**Tel.: +49203 / 37879-325**

**Fax: +49203 / 37879-44**

**eMail: [aba@efanrw.de](mailto:aba@efanrw.de)**