

Intab Pro

Intelligente Absatzprognose für das Bäckerhandwerk



Goeken backen

Gefördert durch:



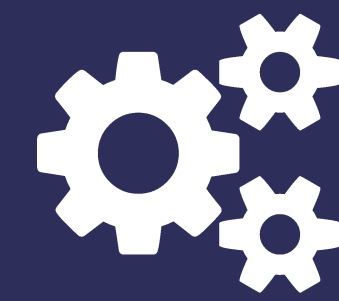
aufgrund eines Beschlusses
des Deutschen Bundestages



VON DER IDEE ZUR KOOPERATION



KOOPERATION MIT EINEM STARTUP



Potentiale der
Digitalisierung

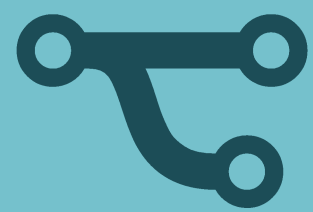


Bereitschaft
Ängste
Verständnis

DIE GRUNDIDEE VON INTAB PRO



Bestellvorschläge müssen nachvollziehbar sein



Es muss in jeden Bestellprozess passen



Jeder muss es bedienen können



JEDER MUSS ES BEDIENEN KÖNNEN

Einfach über das Internet erreichbar

Grafische Darstellung von Absätzen und Prognosen

Oberfläche zusammen mit Bäckereien entwickelt

Intab Pro

Intelligente Absatzprognose für das Bäckerhandwerk

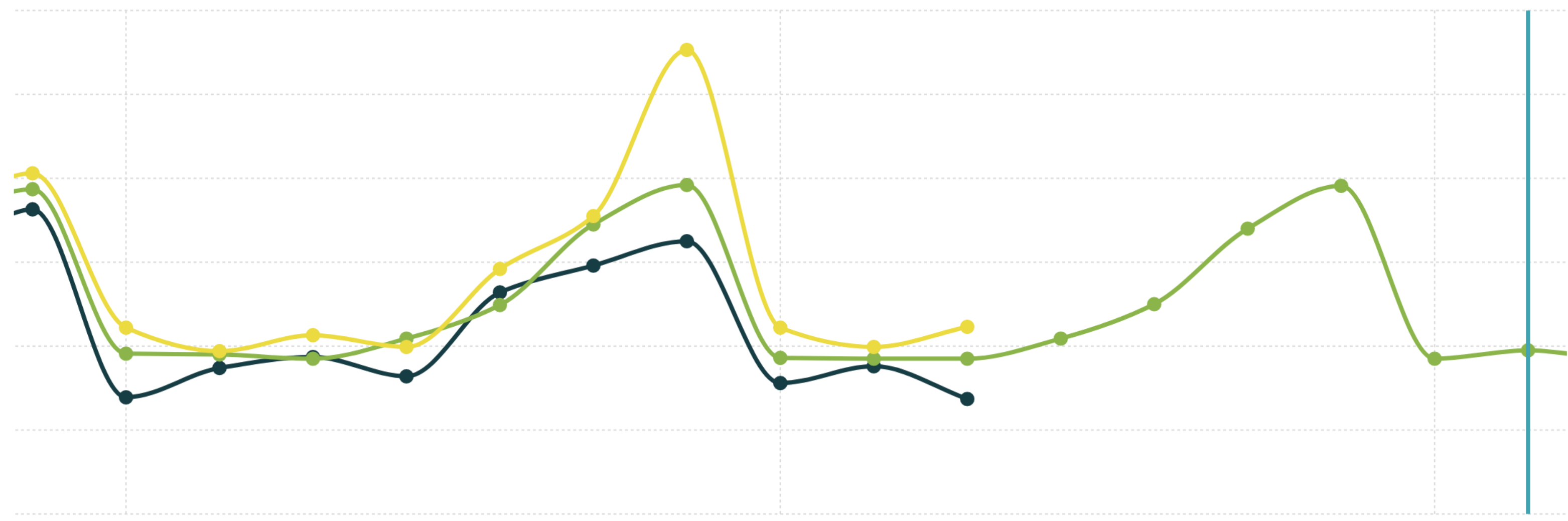
- Planung
- Analyse
- Absätze & Prognosen**
Prognosequalität
- Stammdaten
- Daten importieren

demo [Ausloggen](#)

Startdatum: Enddatum:

Sortieren nach: **PRODUKT** | KENNZAHL | Mengentyp Prognose: [ANFRAGE ABSENDEN](#)

Korrigierter Absatz Dunkle / Körner-Brötchen
 Absatz Dunkle / Körner-Brötchen
 Prognose Dunkle / Körner-Brötchen
 Anfangsbestand Dunkle / Körner-Brötchen



	KW 37							KW 38				KW 39					
	10.09.	11.09.	12.09.	13.09.	14.09.	15.09.	16.09.	17.09.	18.09.	19.09.	20.09.	21.09.	22.09.	23.09.	24.09.	25.09.	26.09.
	387	191	190	185	209	249	345	392	186	185	185	209	250	340	391	185	195
	363	139	174	187	164	264	296	325	156	176	137	0	0	0	0	0	0

ES MUSS IN JEDEN BESTELLPROZESS PASSEN

Universelle Schnittstelle zur Kasse und Warenwirtschaft

Bestellschritte, Touren, Zielretoure...

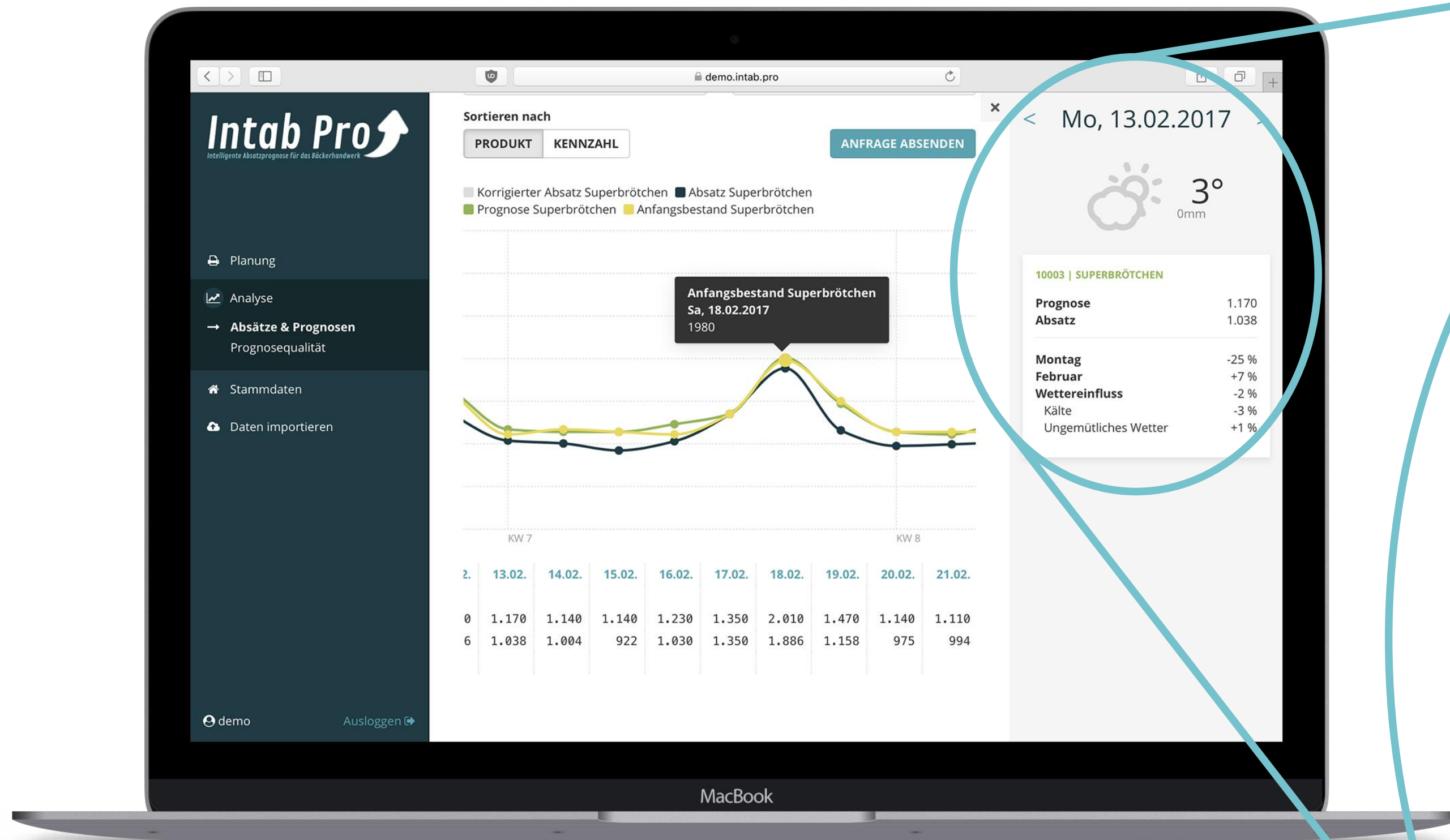
Bestand und mehrtägiger Verkauf

BESTELLVORSCHLÄGE MÜSSEN NACHVOLLZIEHBAR SEIN

Simulation der Vergangenheit

Berechnung und Darstellung von Einflüssen

Werbeaktionen und Veranstaltungen



< Sa, 29.10.2016 >



10031 | STRAHLEMANN-BRÖTCHEN

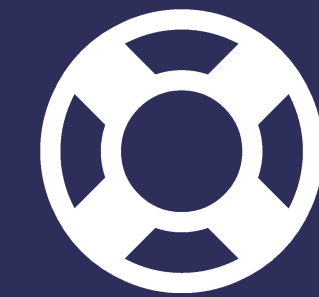
Bestellmenge	350
Bedarfsprognose	350
Absatz	338

Samstag	+65 %
Oktober	+11 %
Monatsende	-9 %
Wettereinfluss	+3 %
Ungemütliches Wetter	+3 %
Schlänger Markt	+52 %

EINFÜHRUNG INS UNTERNEHMEN



Kommunikation



Unterstützung und
Schulung



Aufklärung


PRAXISBEISPIEL

Warengruppe Brot (15 Brote)

Dauer: 1 Monat

Vergleich herkömmliche
Planung mit durch Intab Pro
unterstütztem Planer

ERGEBNISSE

Retourquote: 19,42 %  16,85 %

Verkaufte Brote:  11,7 %

Umsatz:  887,26 €

Gewinn:  588,90 €


PRAXISBEISPIEL

Warengruppe Brot (15 Brote)

Dauer: 1 Monat

Vergleich herkömmliche
Planung mit durch Intab Pro
unterstütztem Planer

ERGEBNISSE

Retourquote: 19,42 %  16,85 %

Verkaufte Brote:  11,7 %

Umsatz:  887,26 €

Gewinn:  588,90 €

Kosten für Intab Pro: 50,00 €

Intab Pro 
Intelligente Absatzprognose für das Bäckerhandwerk

www.intab.pro



Goeken backen