

Die Energieeffizienz
steigern und den
Energieverbrauch
senken.



GOtech - Ingenieurbüro für Energieeffizienz

Unternehmensvorstellung

Netzwerktreffen Effizienzexperten Südwestfalen - 12.12.2013

Dipl.-Ing. (FH) Patrick Soboll, Energieeffizienzmanager + KMU Berater

Wir haben uns zum Ziel gesetzt, unsere Kunden zu den besten in ihren Märkten zu machen und dabei zugleich unserer Verantwortung gegenüber Gesellschaft und Umwelt gerecht zu werden. Dafür identifizieren wir Ihre Bedürfnisse durch eine ganzheitliche Betrachtung und entwickeln mittels modernster Technik individuell auf Sie zugeschnittene, innovative Lösungen, zur Steigerung der Energieeffizienz mit einhergehender Senkung der Energiekosten.

- durch Stefan Brüne in 2006 gegründet
- unabhängiges Ingenieurbüro für Energieeffizienz
- junges Team engagierter Ingenieure, Architekten und Techniker
- ausgestattet mit modernster Messtechnik und Software
- ergänzt durch kompetente Kooperationspartner

- Klimaschutzkonzepte für Kommunen
- Energieeffizienz in Unternehmen
- Energiekonzepte für Wohngebäude
- Technische Gebäudeausrüstung
- Bauphysik, Ingenieurleistungen

Kleine Schritte
für großen
Fortschritt.



Die Energieeffizienz
steigern und den
Energieverbrauch
senken.



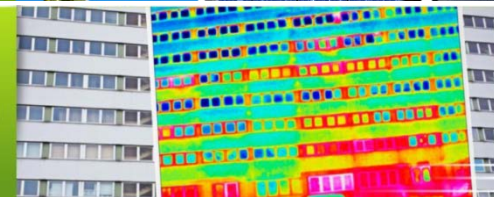
Die Natur als
Vorbild und
vorbildlich für
die Natur!



Wir stehen drauf,
auf der
Sonnenseite zu
stehen!



Die Wirklichkeit
simulieren und die
Simulation real
werden lassen.



Experten
werden nicht
geboren...



Zertifikate und Nachweisberechtigungen

- Energieberater für Wohn- und Nichtwohngebäude
- Energieberater KMU (Initial- und Detailberatung)
- Nachweisberechtigung für Wärmeschutz gem. DIN 4108 u. 18599 (Wohn- und Nichtwohngebäude)
- Bauvorlageberechtigung

dena Energieeffizient-Experten für Förderprogramme des Bundes (KfW und BAFA)

- Vor-Ort-Beratungen BAFA
- Planung und Sanierung KfW Energieeffizienzhäuser 40, 55, 70, 85, 100, 115
- Baubegleitung KfW-Energieeffizienzhäuser 40, 55
- KfW-Effizienzhaus Denkmal

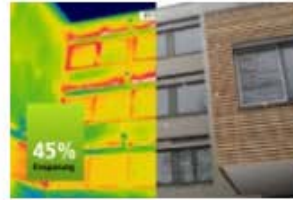
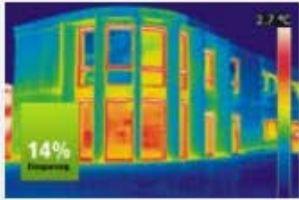
Mitgliedschaften

- GIH (Gebäudeenergieberater im Handwerk e.V.)
- deENet Kassel (Kompetenznetzwerk Dezentrale Energietechnologien e.V.)
- DEN e.V. (Deutsches Energieberater Netzwerk e.V.)
- IdE (Institut dezentrale Energietechnologien gemeinnützige GmbH)
- SVEA Energy Concepts GmbH & Co. KG

- Energieeffizienzberatung im Mittelstand (KMU)
 - Initialberatung + Detailberatung
- Systemische Optimierung
 - Energieeinsparkonzept + Erneuerung von mind. zwei Querschnittstechnologien
- Entwicklung von Energiekonzepten für die technische Gebäudeausrüstung
 - Heizung, Lüftung, Klima, Kälte, Sanitär, Schwimmbadtechnik, Beleuchtung, Maschinen, Druckluft, Pumpen, BHKW, allg. Stromeinsatz)
 - Simulation und Planung von Photovoltaikanlagen, Verschattungsanalysen, Berechnung von Ertragsminderung
- Entwicklung von Energieversorgungskonzepten, Optimierung des Energieeinkaufs
- Steuerentlastungcheck, Prüfung Umlagenreduzierung/Befreiung
- Einführung und externe Durchführung eines Energiecontrollings mittels EnM-Software **myXEnergy**
- Einführung von Energiemanagementsystemen (EnMS) **50001 und 16247-1**

- Wärmeschutznachweise gem. DIN 18599
- Entwicklung von Energiekonzepten für die Gebäudehülle
- Baubegleitung energetischer Sanierungen
- Thermische Gebäudesimulation, Tageslichtsimulation
- Thermografie von Gebäudehülle und Anlagentechnik (Leckage-Ortung)
- BlowerDoor-Messungen zur Prüfung der Gebäudedichtheit
- Prüfung, Beratung und Beantragung von Fördermitteln, Steuervergünstigungen

- **Bäckerei**
 - Optimierung der Beleuchtung
 - Einbau einer Kompensationsanlage
 - Einbau Wärmerückgewinnung Backöfen
 - Austausch / Optimierung der Heizungsanlage
- **Metallverarbeitung**
 - Optimierung der Beleuchtung
 - Optimierung von Drucklufttechnik
 - Wirtschaftliche Prüfung von Photovoltaik
 - Optimierung der Heizungsanlage
 - Einführung Energiecontrolling mittels EnM-Software
- **Metzgerei**
 - Optimierung Energieeinkauf
 - Wärmerückgewinnung
 - Wirtschaftliche Prüfung eines BHKWs
- **Restaurant / Hotel**
 - Optimierung Energieeinkauf
 - Lastmanagement
 - Wirtschaftliche Prüfung eines BHKWs
- **Groß- und Einzelhandel**
 - Optimierung der Lüftungstechnik, Kältetechnik
 - Optimierung der Beleuchtung
 - Anpassung der Regelungstechnik, Lastmanagement
 - Einbau von Wärmerückgewinnung in Lüft.anlagen
 - Einführung Energiecontrolling mittels EnM-Software
- **Wäscherei**
 - Lüftungsanlage mit Wärmerückgewinnung
 - Abwärmenutzung Prozesswärme
 - Optimierung der Beleuchtung
- **Brauerei**
 - Optimierung des Energieeinkaufs, Lieferverträge
 - Lastmanagement
 - Abwärmenutzung Prozesswärme
 - Optimierung von Drucklufttechnik
- **Kunststofftechnik**
 - Optimierung der Beleuchtung
 - Optimierung von Drucklufttechnik
 - Wirtschaftliche Prüfung von Photovoltaik
 - Abwärmenutzung Prozesswärme
- **Tankstelle**
 - Optimierung Wärmeverteilung
 - Austausch alter Wärmeerzeuger, Anbindung Nahwärmeleitung
 - Integration übergeordneter Gebäudeautomation
- **Betonwerk**
 - Untersuchung von Heizung, Lüftung, Beleuchtung und Dampfärmeprozessen
 - Optimierung Energieeinkauf
 - Untersuchung Spitzenlastmanagement (Strom) und Blindleistungskompensation



schließen X

Energiekonzepte für Gewerbe / Industrie:
Autohaus Brandt

Autohaus Willy Brandt GmbH & Co. KG, Korbach –
Initial+Detailberatung

Projektdurchführung in:
2009, 2013

Maßnahmen:

- Austausch Wärmeerzeuger
- Austausch Wärmeverteilung
- Transmissionswärmeverluste
- Optimierung Beleuchtung
- Simulation Photovoltaikanlage
- Einführung Energiecontrolling



Energiekonzepte für Gewerbe / Industrie:
Schwalenstöcker & Gantz GmbH

Erstellung eines Energiekonzeptes -
Initial + Detailberatung

Branche: Großhandel, Nahrungsmittel
Projektzeitraum: 2013
Fläche: ca. 14.568 m²

Maßnahmen:

- Maßnahmen Energieeffizienzsteigerung
- Optimierung Beleuchtung
- Optimierung Energieversorgung
- Kaufmännische Prüfung Energieeinkauf
- Einführung Energiecontrolling
- Vorbereitung Energiemanagementsystem



Energiekonzepte für Gewerbe / Industrie:
Paul Köster GmbH

Erstellung eines Energiekonzepts -
Initialberatung

Branche: Maschinenbau
Projektzeitraum: 2013
Fläche: ca. 5137 m²

Maßnahmen:

- Austausch Beleuchtung
- Einbau WRG Druckluft
- Leckage-Ortung Druckluft
- Reduzierung Laufzeit EDV
- Simulation Photovoltaikanlage
- Einführung Energiecontrolling

Vielen Dank für Ihre Aufmerksamkeit!



Wir freuen uns auf eine gute Zusammenarbeit!



www.go-tech.info