



**BIG** · Beratendes  
Ingenieurbüro  
Gebäudetechnik

# BIG Bürovorstellung

**Beratendes  
Ingenieurbüro  
Gebäudetechnik**

Dipl.-Ing. Ludwig Stroetmann

10.12.2015



# Steckbrief



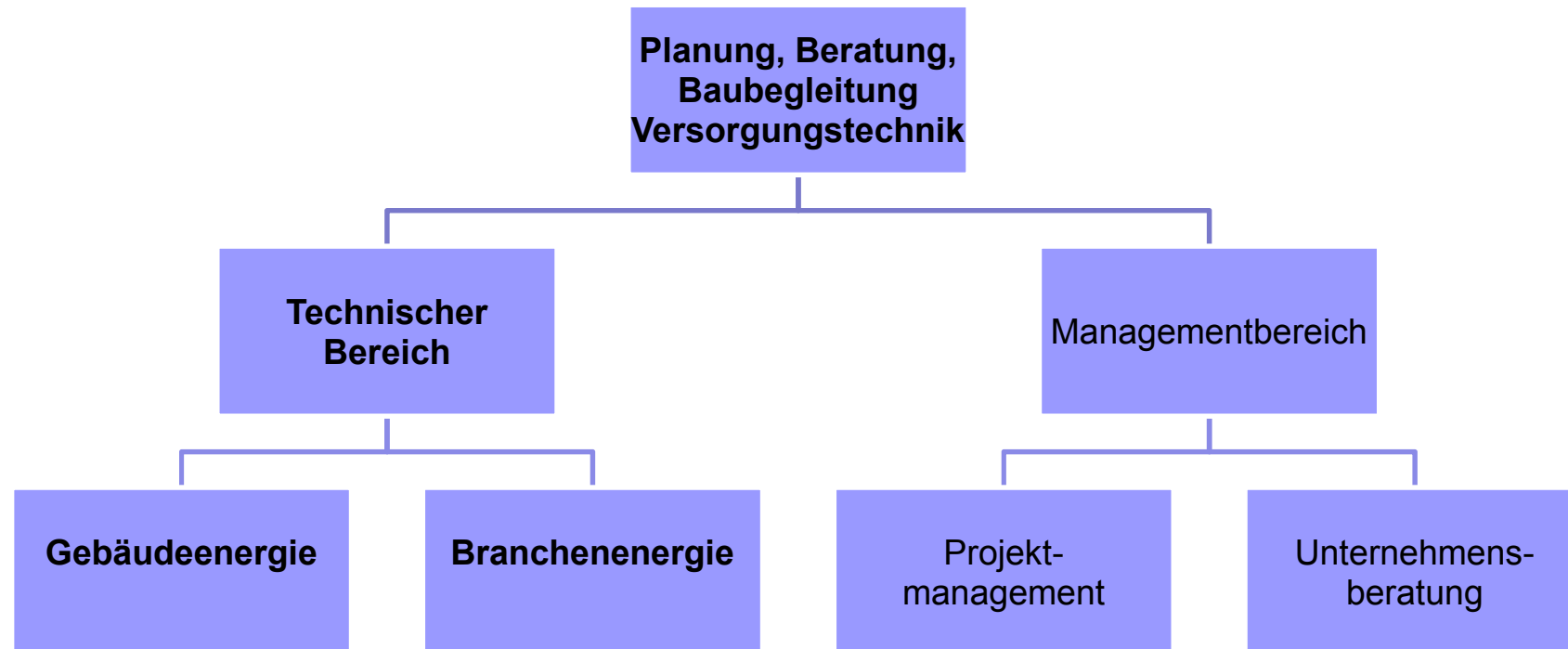
- 1955 in Emsdetten geboren
- 1981 Diplom für Versorgungstechnik
- tätig im Gebäude-Anlagenbau bis
- 2004 Gründung des Ingenieurbüros **BIG**
- 2004 Gebäudeenergieberater im Handwerk

- Projektleitung in der Ausführung
- Abteilungsleitung Heizung, Lüftung und Sanitär
- Geschäftsführer einer Anlagenbaufirma in einem Konzern



**BIG** · Beratendes  
Ingenieurbüro  
Gebäudetechnik

# Übersicht





# Gewerke- Schwerpunkte

**Gas-, Wasser-, Abwassertechnik**

**Raumlufttechnische Anlagen**

**Energietechnische Anlagen**

**Bauphysik**

**Wärmedämmung, Fenster, Dachsanierung**



**BIG** · Beratendes  
Ingenieurbüro  
Gebäudetechnik

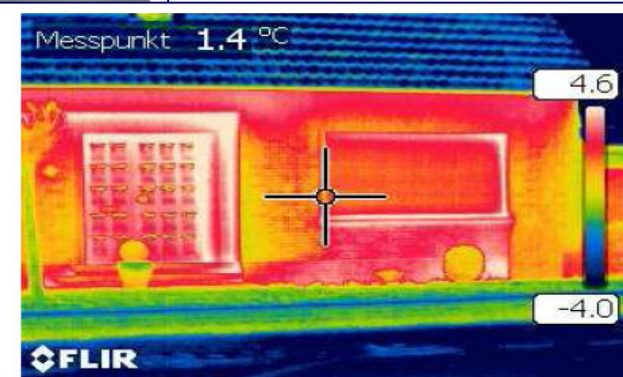
# Übersicht



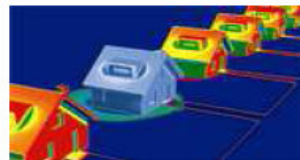
Techn  
Ber

# Gebäude-

Gebäudeenergie



# Thermografie

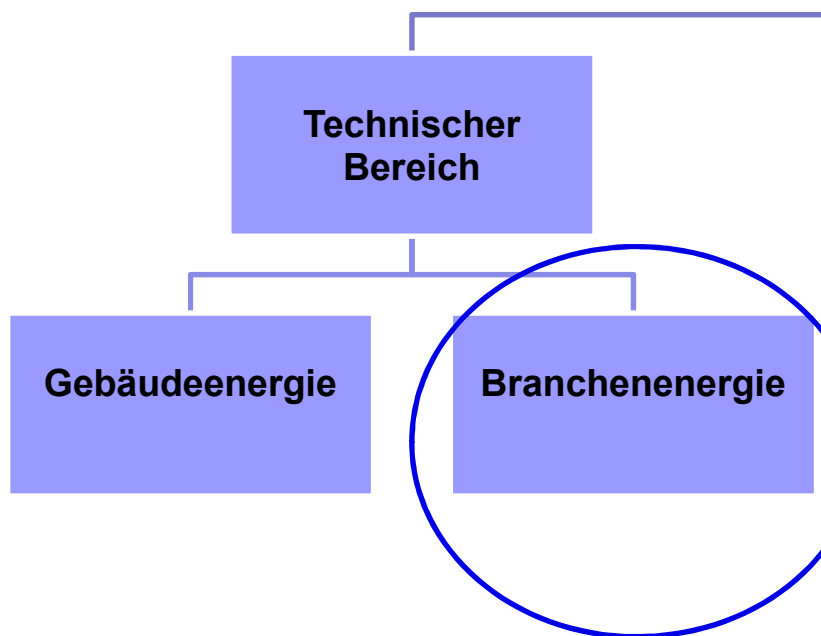




BIG · Beratendes  
Ingenieurbüro  
Technik

# Übersicht

Planung  
Baue  
Versorgu



**Branchen-  
Energieberatung  
(KMU)**

- **Inhalte**
  - **EnEV- Berechnungen zur Antragstellung von KfW- Darlehen,**
  - **Planung und Ausschreibungen**
  - **Baubegleitung und Abnahmen**
- **Bei Neubauten in enger Zusammenarbeit mit/ und für Architekten**
- **In der Sanierung direkt mit dem Bauherrn**

- **Vorbereitung und Begleitung  
bei Zertifizierungen und für  
Energieaudits  
(DIN 16247,  
50001)**







**BIG** · Beratendes  
Ingenieurbüro  
Gebäudetechnik

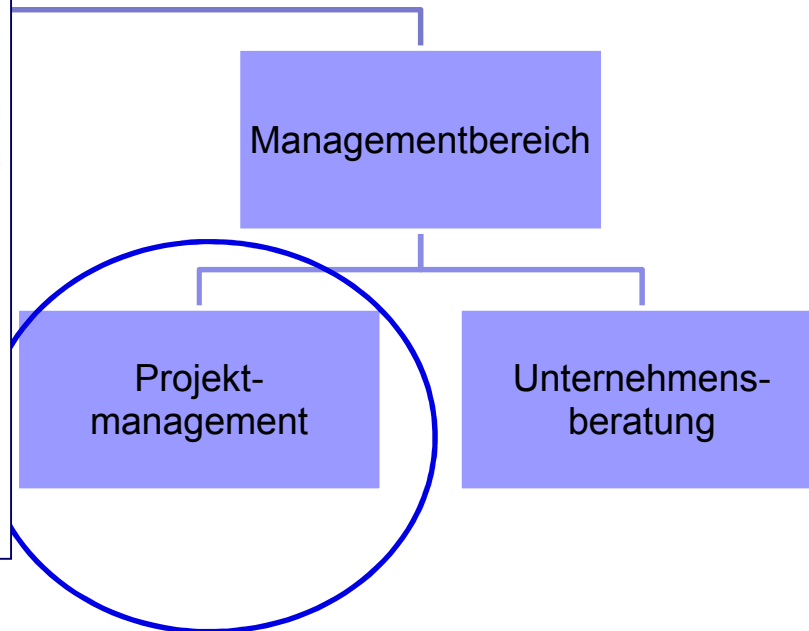
Üb



Gebäu

**Projektmanagement**

beratung,  
leitung  
stechnik



- **Für den Bauherrn:**

**Leistung komplett in Eigenverantwortung,  
Termin- und Kostenkontrolle,  
insbesondere bei der Sanierung**

- **Planung und Ausschreibungen aller  
Gewerke**
- **Baubegleitung und Abnahmen**



**BIG** · Beratendes  
Ingenieurbüro  
Gebäudetechnik

**DANKE FÜR IHRE  
AUFMERKSAMKEIT**

