

Ihre Lotsen 4.0

Wir bieten Ihrem Unternehmen

Sicherheit und Zukunftsfähigkeit

SCM - Kernkompetenzen für Handel und Produktion im Mittelstand



Entwicklungscoach
Mitarbeiter

Produktivität



Strategie
**Wachstum und
Betriebsentwicklung**

Kostensenkung

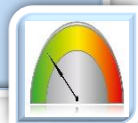
Lotse
**System- und
Prozessoptimierung**

Effektivität



Riskmanager
**Investitionen und
Projektkosten**

Effizienz



□ Verbesserung der Zufriedenheit Ihrer Kunden

- Lieferfähigkeit – Liefertreue auf hohem Niveau stabilisieren
- Durchlaufzeiten von Kundenaufträgen verkürzen
- Reklamationen – Retouren mittelfristig verringern

□ Absicherung des Wachstums

- Warenströme effizienter gestalten
- Logistikprozesse nachhaltig optimieren
- Kommunikation mit allen Schnittstellen verbessern

□ Steigerung der Liquidität

- Einkaufs- und Bestandsmanagement
- Dispositionssystematik und Disponenten effektiv einsetzen
- Steuerungs- und Controlling-Cockpit systematisch nutzen

□ Entwicklung von Mitarbeitern

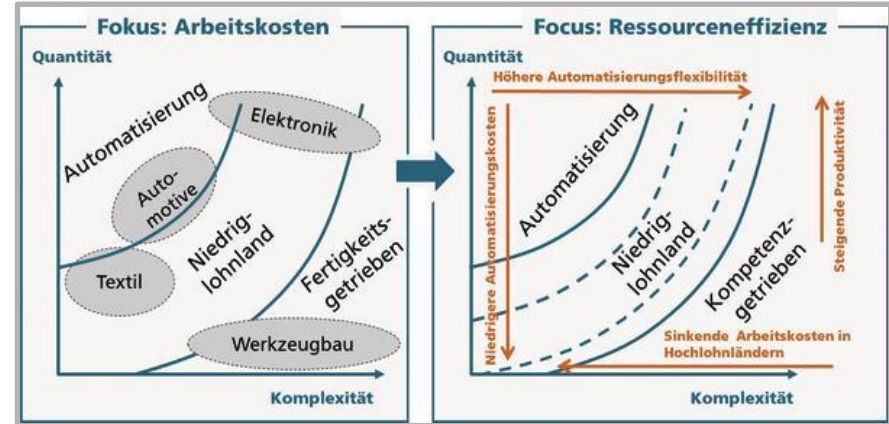
- Minderung Fluktuation
- Zufriedenheit bei höchster Leistungsbereitschaft

Wie bereiten Sie sich auf 4.0 vor?

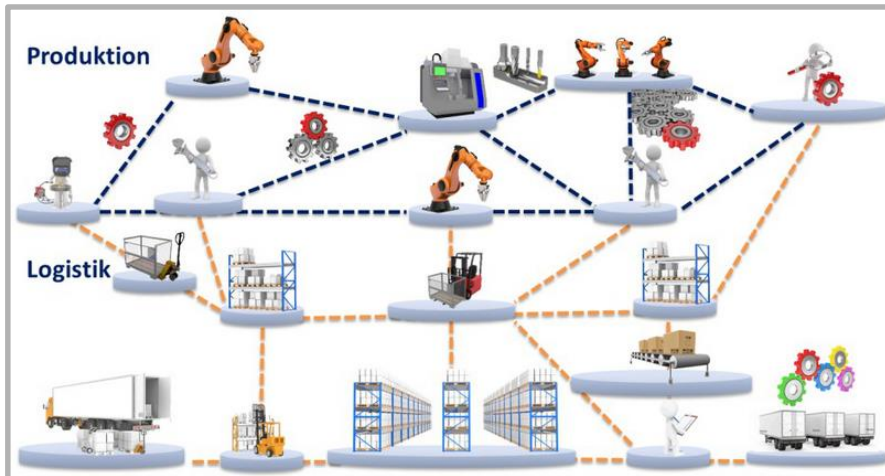
Arbeitswelt 4.0



Ressourcen-Effizienz 4.0



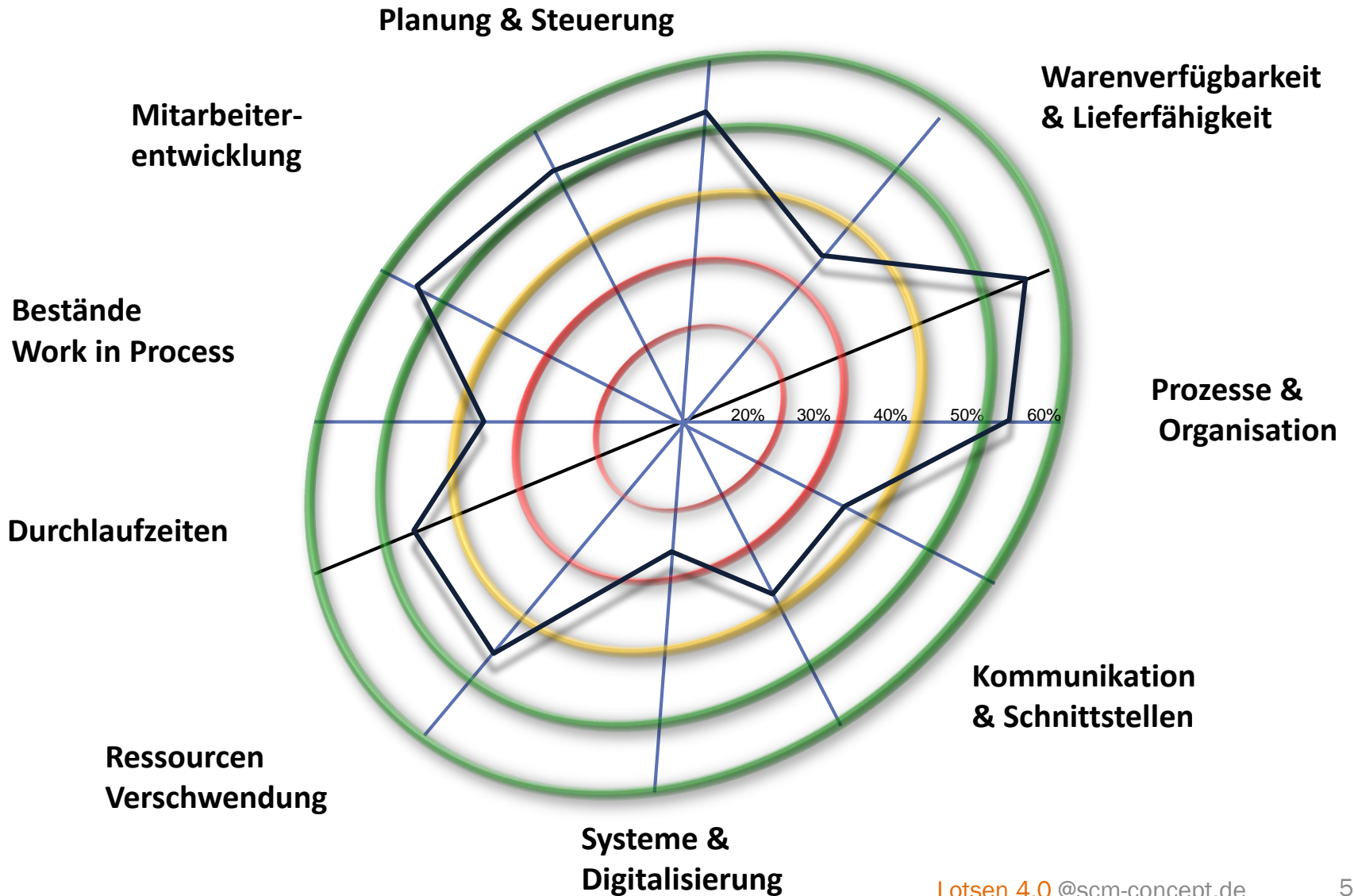
Logistik 4.0



Produktion 4.0



Sicherheitscheck 4.0



Lotsen 4.0 bieten *Sicherheit für Ihre Zukunft*

**Individualität
statt Massenware**

**Entwicklung
Mitarbeiter**

**Neue
Geschäftsmodelle**

**Schnelligkeit
statt Perfektion**



**Globaler
Wettbewerb**

**Effektivität
und Umweltschutz**

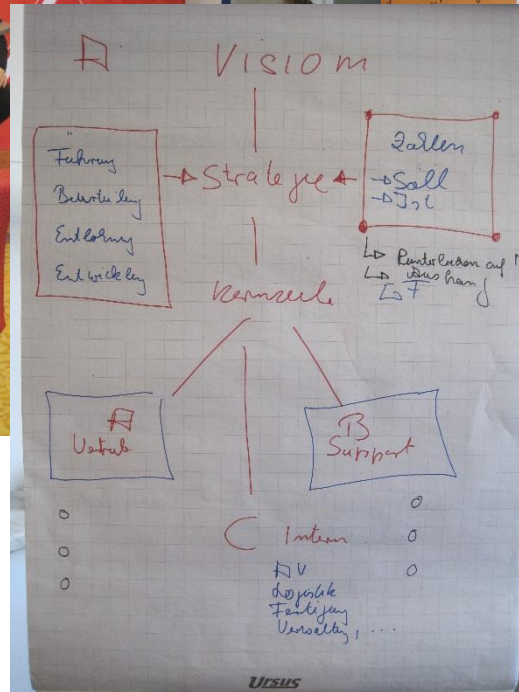
INDUSTRIE 4.0
IST KEINE VISION, SONDERN WIRKLICHKEIT.

**Systeme
statt Produkte**

**Produktentwicklung
mit Kunden**

Beispiele aus der Praxis

Strategie und Prozessoptimierung



2014 6,5 Mio. €

- ⊖ Kaufm. Grundverständnis → Günst. Kluth
Maßstab
Terminverantwortung → Günst. Maßstab
Kernzahlensystem
Gruppen: Top Schmelzen in 5Stk.
AV-Basierung
Klare Anweisungen für Worker, Zeitvorgaben
Zeichnungen bei jeder Fertigungsstufe
Arbeitsverteilung intern
- ⊕ Transparenz Zahlen, Termine (A)
Umsatz/MA 124.000 / 120.000 // Ziel: 130.000
klein → Play / Steuerung → Input
Warning → Fertigungsplanung

Beispiele aus der Praxis

Mitarbeiter-Potenzialanalyse

Handwritten notes detailing a personnel potential analysis. The notes are organized into several sections:

- Ziele:**
 - 0. Bestmögliche Auslastung
 - 0. Beste Arbeitszufriedenheit
 - 0. Mindestm. d. Mitarbeiter
 - 0. Wenigste Stoppausfälle
 - 0. Geringe Kosten
 - 0. Geringe Fluktuation
 - 0. Geringe Personalkosten
- Maßnahmen:**
 - 0. Weiterbildung
 - 0. Arbeitszufriedenheit
 - 0. Mitarbeitergespräche
 - 0. Regelmäßige Meetings
- Strategien:**
 - 0. Vertikale Integration
 - 0. Horizontale Integration
 - 0. Diversifikation
 - 0. Konzentration
 - 0. Wachstum
 - 0. Innovation
 - 0. Synergien
 - 0. Flexibilität
- Ergebnisse:**
 - 0. Klare Verantwortlichkeiten
 - 0. Klare Rollen
 - 0. Klare Verantwortlichkeiten
 - 0. Klare Verantwortlichkeiten
 - 0. Klare Verantwortlichkeiten

Einkaufssteuerung

Handwritten notes for 'Einkaufssteuerung' (Purchasing Control) dated 13.01.14. The notes are organized into several sections:

- II. Arbeitsbereiche:**
 - Verkäufer / Support / GF
 - Kunden / Potenzielle Neu- u. Best.
 - Produkte / Anlagen / Baugruppen / ET /
 - Systeme / CRN / Kennzahlen / Stam
 - Methodik / Führung / Steuerung / Ko
 - Kaufmännische Abwicklung / Kalkulat
- Bestandslösungen:**
 - Singl. Source
 - Bonus
 - Jahresendabgabe
 - Container T- und S-Takt
 - Mindestbest.
 - Frei Haus Lieferung
 - Streife ca. 20% u. 5%
 - 30 Tage 22 -> 3%
 - Sammelauflage (Bestellstand)
 - Etikettieren
- Ziele - Kundenricht:**
 - Auslieferungstermin $\leq 50\%$
 - Reparaturzeit: 20% (Bestellstand)
 - Working Capital (45%)
 - Bestand: 18/106
 - Bestand: 20 (Mtl. Umsatz)
 - UW: 16.6 / 100, 0 / 100
 - SB = 2 Wo zzt
 - Delta V Benchmark
 - RS - Stellung 6 Abnehmer
 - hohe Planung LF = 95%
 - C2 - Planung
 - A - Bestand
 - Mitarbeiterentwicklung
 - + MA - Qualität & Anwesenheit

Bestandsmanagement

Handwritten notes for 'Bestandsmanagement' (Inventory Management) dated 13.01.14. The notes are organized into several sections:

- Regeln für kritische Analyse:**
 - L Strategien
 - L Wichtigkeit von Parametern
- Potenziale:**
 - Stammkosten
 - Diagnoseverfahren
 - Planung
 - Sammelstellen
- SCM Bestandsanalyse:**
 - 90% AB
 - 15% P/B
 - 5% A/B
 - Diagramm zur Bestandsanalyse
- Analysen:**
 - Bestandsentwicklung
 - Menge (Bestellzeit)
 - Lieferanten
 - Wertbezug
 - VH, RW, BS, Ø Bestand
 - ABC → 2. u. 3. - Abg. = Lagerbestand
 - XYZ → 2. u. 3. - Abg. = Lagerbestand
 - Variablennummer + ABC
 - 70% fallen 2000 Artikel auf Lager
 - Personale für Bestandsmanagement
 - 2 u. 3. - Abg. = Lagerbestand
 - 2 u. 3. - Abg. = Lagerbestand
 - 2 u. 3. - Abg. = Lagerbestand

Organisation 4.0 schafft Sicherheit und Zukunftsfähigkeit

**Vernetzung
Kunden und Lieferanten**

**Permanente
Mitarbeiter Entwicklung**

**Zeit für
Wesentliches**



**Systematisierte
Prozesse**

**Effizienz
Ressourcen**

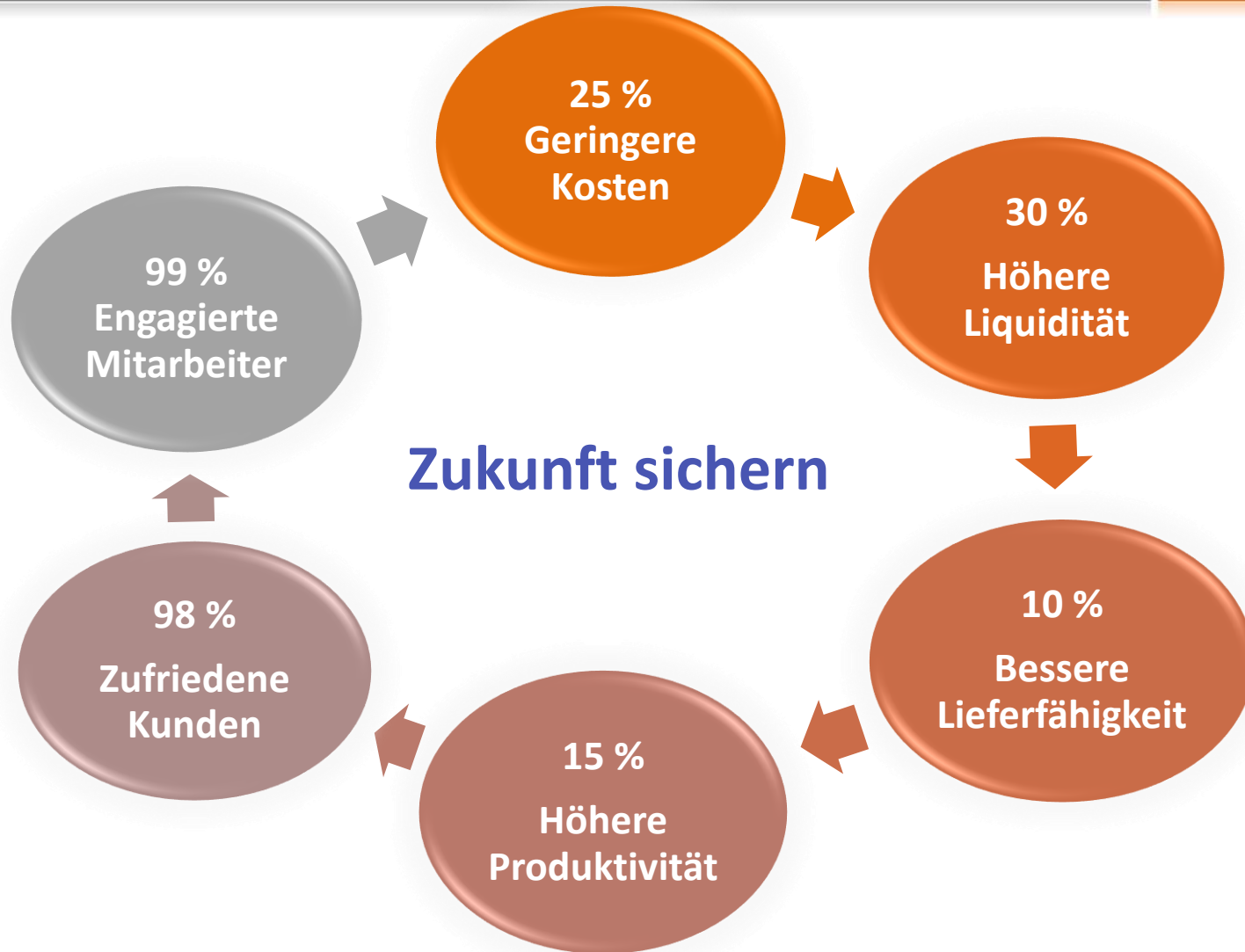
**Roboter
als Produktionshelfer**

**Automatisiertes
Lager**

**Datenaustausch
Mensch und Maschine**

**Flexible
Strukturen**

Nutzen unserer Zusammenarbeit



- **Supply-Chain-Lotsen**
 - ✓ Bestandsoptimierung – Liquidität
 - ✓ Bessere Lieferfähigkeit – Kundenbindung
 - ✓ Mitarbeiterentwicklung – Produktivität
 - ✓ Prozessmanagement – Effektivität
 - ✓ Systemauswahl - Steuerungssicherheit
- **Gegründet 2002**
- **2 Seniorberater plus Netzwerkpartner**
- **1000 Teilnehmer in Workshops**
- **Erfahrung aus über 200 Projekten**



für Sicherheit & Wachstum

SCM Referenzen

