

*Herzlich
Willkommen!*

efa Netzwerktreffen

Firmenvorstellung

pbr NETZenergie GmbH

Die Erde bei Nacht



Abbildung 1: Satellitenbilder der Erde bei Nacht

Quelle: welt.de (<https://www.welt.de/vermischtes/weltgeschehen/article111849893/So-laesst-der-Mensch-die-Erde-bei-Nacht-leuchten.html#cs-Nasa-Erde-bei-Nacht-2.jpg>)

Primärquelle: dapd Nachrichtenagentur, NASA



Gelisteter Ressourcen-Effizienzberater für die Ernährungsindustrie Weltweit

pbr.NETZenergie



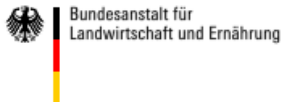
DNK Schulungspartner



**Registrierter Sachkundiger Berater für die BAFA
Kälteförderung
Registrierter Sachkundiger für Energieaudits
Registrierter Berater für Energieeffizienzberatungen**



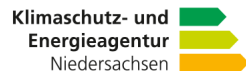
Vorstand energieland 2050 e. V. Energieautarker Kreis Steinfurt



Sachverständiger für landwirtschaftliche Energieberatung



Gelistet als Energieeffizienz Experte für Förderprogramme des Bundes

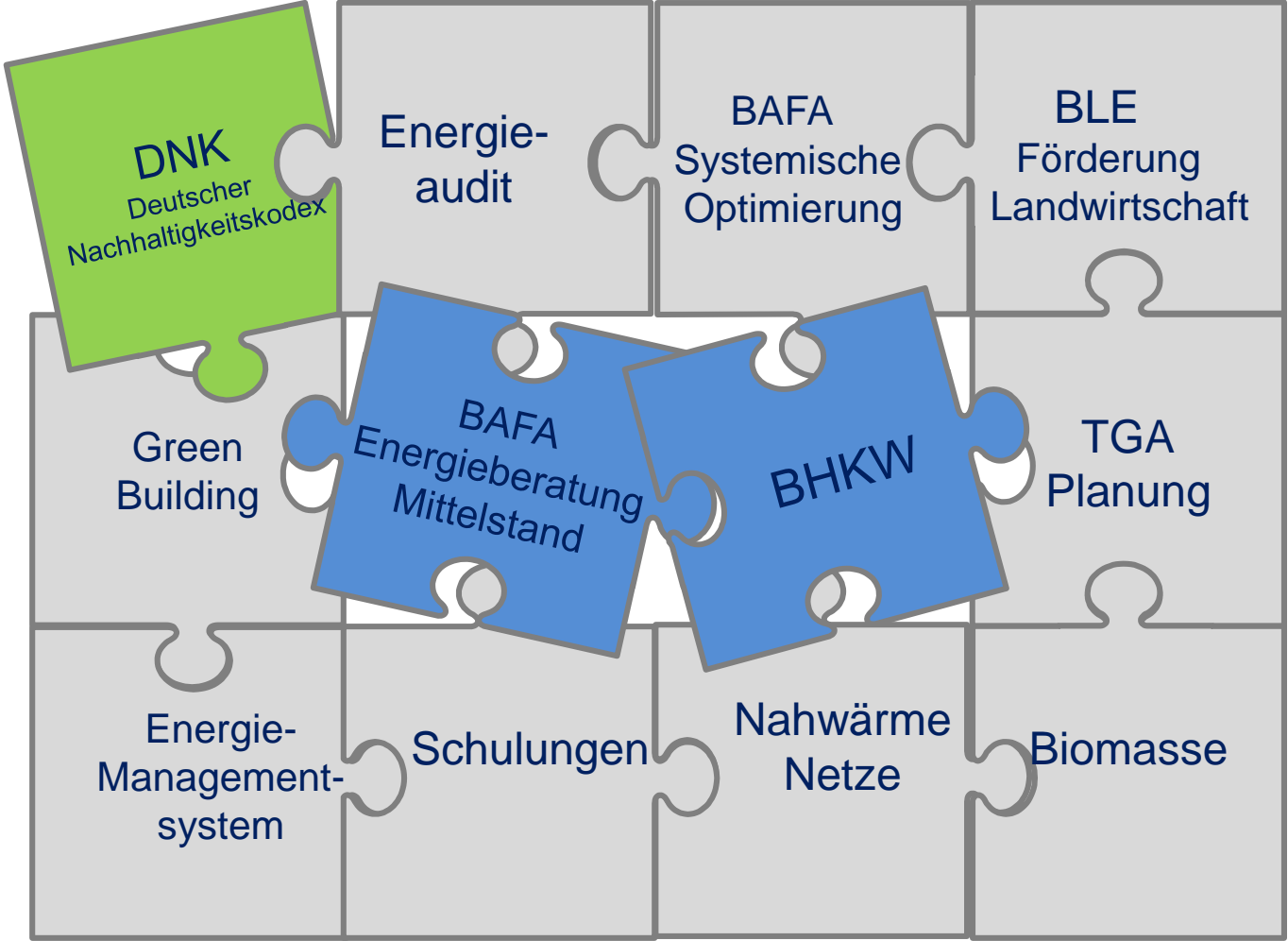


Gelisteter Berater für die Impulsberatung Niedersachsen



Gelistet als „demea-Beratungsunternehmen“

Kurzübersicht unserer Themengebiete

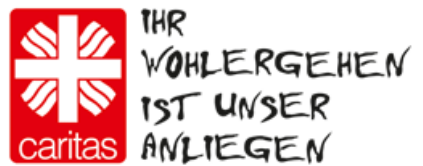


Eine Partnerschaft mit (Men) Power!

- über 15 Standorte Deutschlandweit
- 500 Mitarbeiter aus den Bereichen; Architektur, TGA Planung, Statik....
- Brandschutz, Laborplanung, Bauphysik, Denkmalschutz, Projektmanagement, Zertifizierung etc.

Ein Auszug... aus unserem Schaffenskreis

pbr.NETZenergie



Caritasverband Geldern-Kevelaer e.V.



In diesen Kommunen sind wir bisher aktiv; ein Auszug...



Schortens



Osnabrück



Ludwigsburg



Berlin



Hannover



Wolfsburg



Saterland



Insel Juist



Bassum



Wilhelmshaven



Ibbenbüren



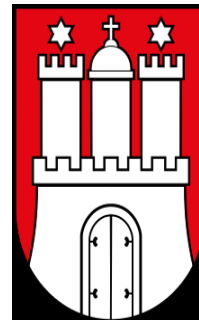
Rheine



Staufenberg



Gelsenkirchen



Hamburg



Siegburg



Scharbeutz

Nachhaltigkeits- und Energie Werkzeuge

- Energiemanagement DIN ISO 50001
- Energieaudit DIN EN 16247
- Energieaudit EDL-G
- SpaEfV (Spitzenausgleich/Steuer)
- Alternatives System
- DGNB
- DNK
-

Wir helfen gerne weiter...



Energie effizient erzeugen & nutzen
Materialeffizienz
Energiemanagementsysteme
Synergieeffekte nutzen

Deutscher Nachhaltigkeitskodex (DNK)

- Die pbr NETZenergie GmbH ist einer von etwa 34 deutschlandweiten Schulungspartner des DNK.....derzeit werden keine weiteren Schulungspartner mehr aufgenommen!



Deutscher
NACHHALTIGKEITS
Kodex
Schulungspartner **2016**

DNK; ERFÜLLT ZUKÜNFTIGE EU-BERICHTSPFLICHT

- *EU-Kommission beschließt am 04. März 2017 rückwirkend zum 01.01.2017 die Berichtspflicht zu Nachhaltigkeit*
- Der DNK erfüllt diese Berichtspflicht in allen Belangen
- Unternehmen mit mehr als 500 Mitarbeitern sind dazu verpflichtet
- Umwelt-, Sozial- und Arbeitnehmerbelange, Menschenrechte sowie Anti-Korruption gehören zu den wichtigsten Themen
- Positive Außendarstellung geht mit dem DNK einher

BAFA Fördermöglichkeiten

- Energieberatung im Mittelstand
- Querschnittstechnologien: Optimierung technischer Systeme/Einzelmaßnahmen
- Kälteförderung
- Wärmenetze 4.0
- KfW Abwärme
- etc.

Trotz steigenden Holzvorrats ist mit sinkendem Waldrestholzangebot zu rechnen

FSC-Zertifizierung schließt energetische Nutzung von Nichtderbholz nahezu aus

BBE erwartet kaum noch Zubau von Holzvergasern und Biomasseheizkraftwerken

Potenzial bei Flexibilisierung / Sinkendes Waldrestholzangebot absehbar

Der Neubau von Holzheizkraftwerken und Holz- Biomassekraftwerken auf dem Holzenergieerzeugnis Bei

(Quelle Europäischer Wirtschaftsdienst GmbH Oktober 2014)

Alternative Biomassennutzung



Pferdemist



Laub



**Infrastruktur-
abfälle**

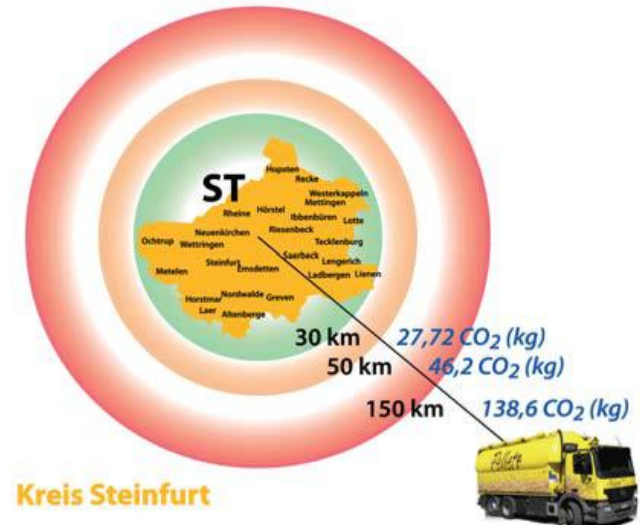
Der Rohstoff ist meist kostenfrei bzw. oftmals muss Geld für dessen Entsorgung gezahlt werden.....

Unabhängige Lösungen für eine zukunftssichere und wirtschaftliche Energieversorgung

- Quartierssanierung
- Aufbau Subbilanzkreise
- Neuausrichtung der Energieversorgung
- Ganzheitliche Energiekonzepte
- Energiemanagementsysteme
- Nutzung von eigenen Ressourcen
- Nachhaltigkeit



Regionale Versorgung = CO₂ Reduzierung



Kompetenzzentrum *stadtklima* - klimafreundliche Quartiersentwicklung in Rheine *Quartierssanierung*



Projekt: Regionales Kompetenzzentrum energieautarker Stadtumbau. Dieses Projekt wird aus Mitteln der Europäischen Union gefördert.



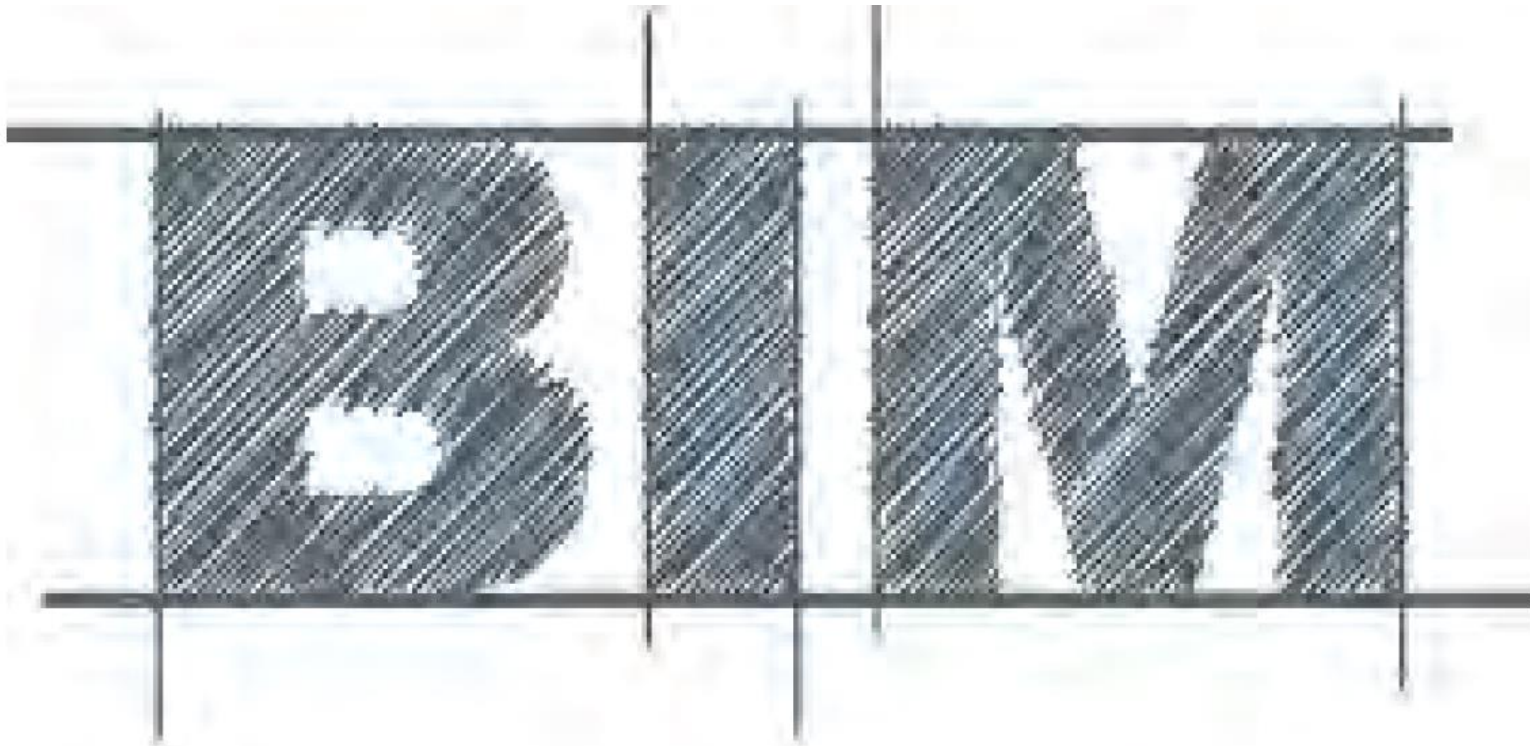
EUROPAISCHE UNION
Investition in unsere Zukunft
Europäischer Fonds
für regionale Entwicklung



EFRE.NRW
Investitionen in Wachstum
und Beschäftigung

Ministerium für Wirtschaft, Energie,
Industrie, Mittelstand und Handwerk
des Landes Nordrhein-Westfalen





Das heißt, alle Beteiligten müssen von Anfang an und konsistent miteinander kommunizieren!

Der Gebäudeausrüster



Der Architekt



Der Fachplaner



Der Bauarbeiter



Quelle: Jürgen Lauber (2014): BauUnwesen.de

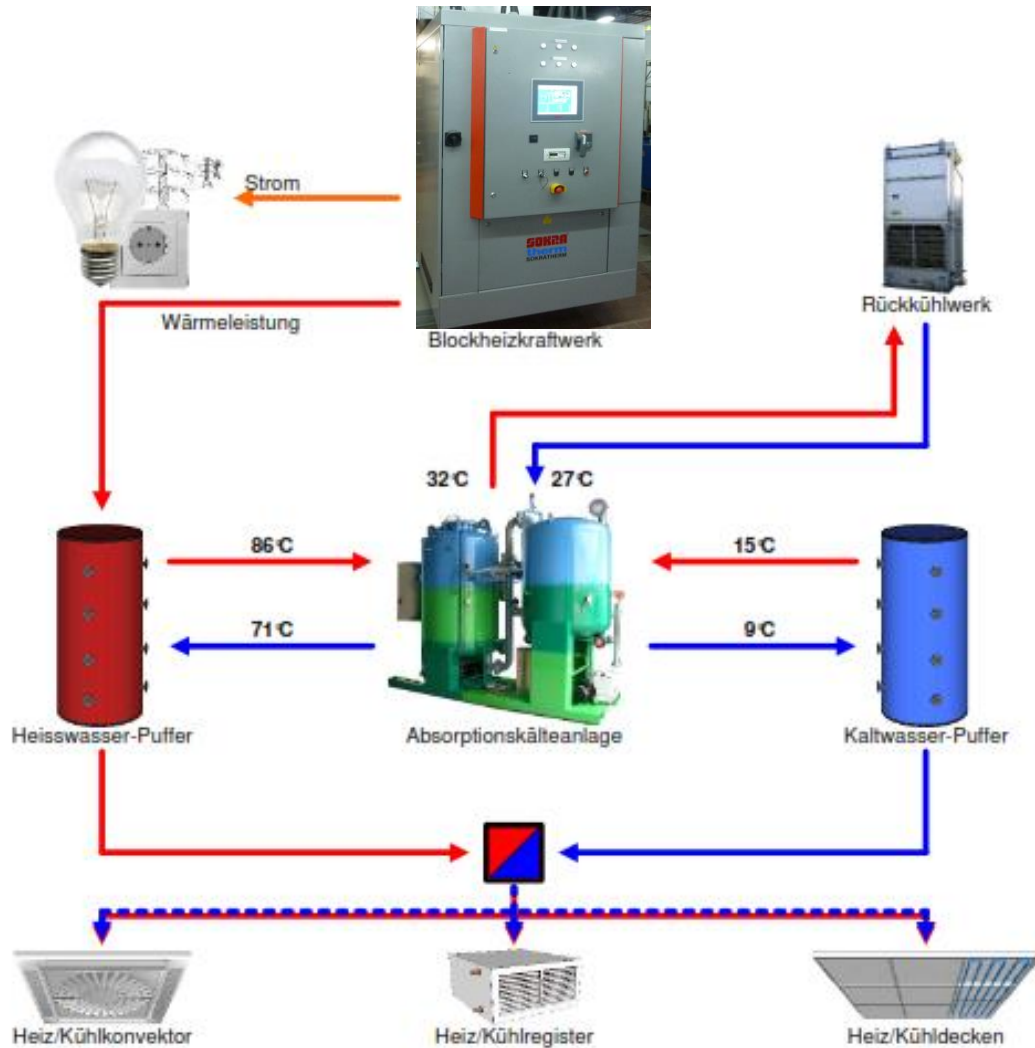
Virtuelles Kraftwerk



Subbilanzkreis

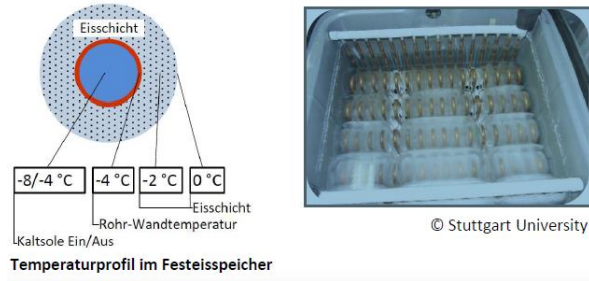


Kraft-Wärme-Kopplung KWK



Eisspeichersysteme

Ice on Coil



Quelle: Vakuum-Flüssigeis-Technologie, ILK Dresden

Angeboten von Baltimore Aircoil Company bis 5060 kWh bei externer Schmelze bzw. 2676 kWh bei interner Schmelze

Eisbrei



Quelle: kka-online.info

Bestehendes System:

in Hermannsdorf von Fa. Integral und Fa. Heifo, 4536 kWh
 Fa. Jura-Fleisch von Fa. Ice Synergy 1336 kWh

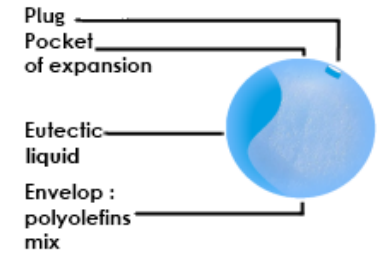
Eis-Harvester



Quelle: Buco international

Angeboten von Buco international bis 7000 kWh

Kapsel



Quelle: Energiespeicher: Forschungsinitiative der Bundesregierung
<http://forschung-energiespeicher.info>

Quelle: Fa. Cristopia

Angeboten von Fa. Cristopia
 Bestehende Projekte bis zu 121 MWh

Der Eine wartet, dass die Zeit sich wandelt, der Andere packt sie an und handelt!*

Vielen Dank für Ihre Aufmerksamkeit

Dipl.-Ing. Tobias Peselmann
Rheiner Landstraße 197, 49078 Osnabrück
Tel.: 0541 / 9412700
peselmann@pbr-netzenergie.de