

INFONIX
SYSTEME DIE VERBINDEN 

- **Gründung 2016**
- **Erstes Produkt: Credix**
verbindet Sage 100 ERP mit Creditreform
- **Ab 2020 IoT-Lösungen**
- **Seit 2022**

Loxone
Silver Partner



IoT-Standardlösungen



- Digitales Temperatur-Monitoring (Kühlketten, Räume, Fahrzeuge)
- Verbrauchserfassung (z.B. Strom, Gas, Wasser, Wärme/Kälte)
- Digitale Schädlingsbekämpfung

Ortung (In-/Outdoor)



- Fahrzeuge, Maschinen
- Sonstige Assets
- Ortung, Tracking und Bewegungsanalyse von Personen und Assets
- Genauigkeit von bis zu 20 cm
- Erweiterung um Navigationsfunktionen und Kollisionswarnungen möglich

INFONIX

i/o

Dashboard

IoT-Speziallösungen

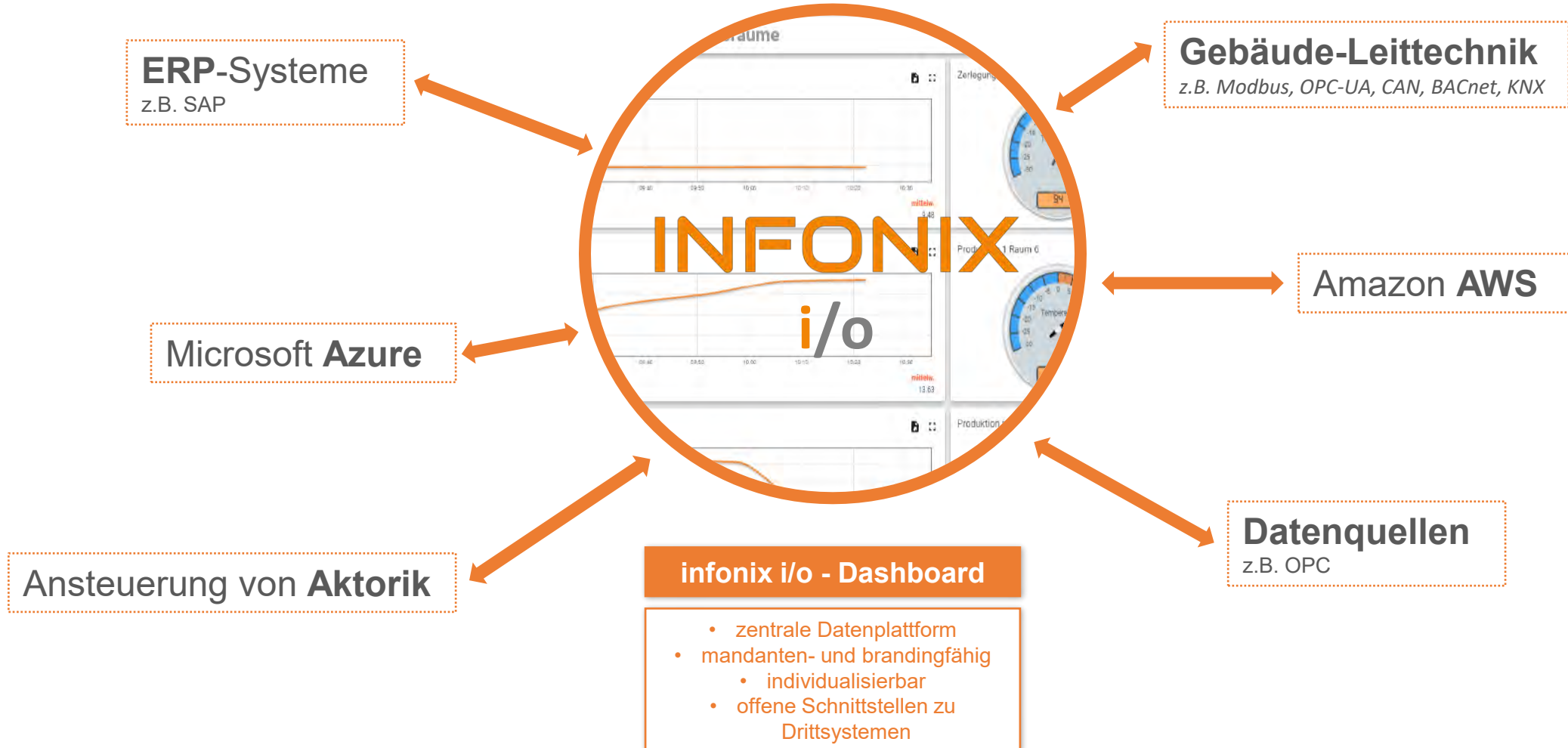


- Überwachung kritischer Infrastrukturen (KRITIS)
- Pegelstandsmessung in Behältern und Gewässern
- Individuallösungen nach Kundenanforderung

Digit. Gebäudemanagement



- Monitoring von Gebäudedaten wie Temperatur, Luftqualität, Bewegung u.v.m.
- Gebäudeautomatisierung
- Automatische Verbrauchserfassung und -auswertung auch mit vorhandener Zählertechnik



Digitalisierung von Torsteuerungen

Für einen namhaften Hersteller von Industrietoren sollte die technische Basis zur Digitalisierung von Torsteuerungen gelegt werden. Zusammen mit einem spezialisierten Ingenieurbüro wurde ein Gesamtkonzept hierfür entwickelt.

Torsteuerung
Modell 1

Torsteuerung
Modell 2

Kommunikations-
einheit

Diverse Werte aus Torsteuerungen, die ab Werk nicht telemetriefähig sind, sollen ausgelesen und mit weiteren Gebäudedaten aus externen Sensoren und Datenquellen angereichert werden.

MQTT

- Werte messen und aufzeichnen
- Schaltzustände erfassen und auswerten
- Schaltvorgänge auslösen -
manuell oder nach frei
definierbaren Regelwerken



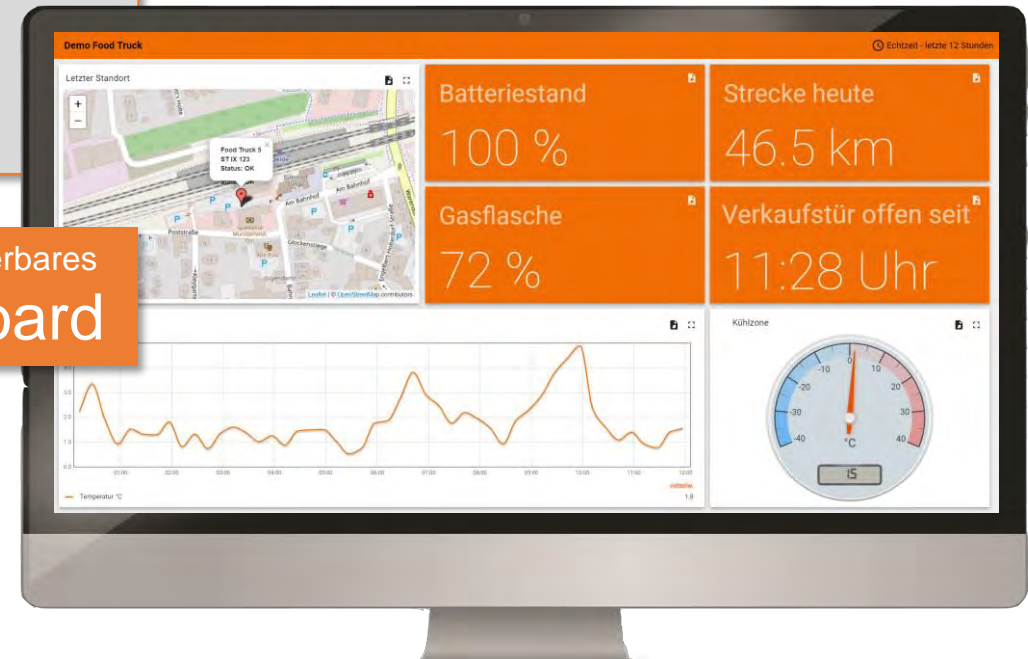
IOT-Dashboard
(infonix I/O)

Digitalisierung von Verkaufsfahrzeugen



Ein großer Hersteller von Verkaufsfahrzeugen etabliert ein digitales Ökosystem für sein analoges Produkt „Fahrzeuge“. Der IoT-Teil (Tracking, Temperaturmonitoring) wird von Infonix umgesetzt. Die Hardware-Entwicklung wird von infonix koordiniert.

Frei konfigurierbares
Dashboard



Verbräuche optimieren Erzeugung ausschöpfen Spotpreise nutzen

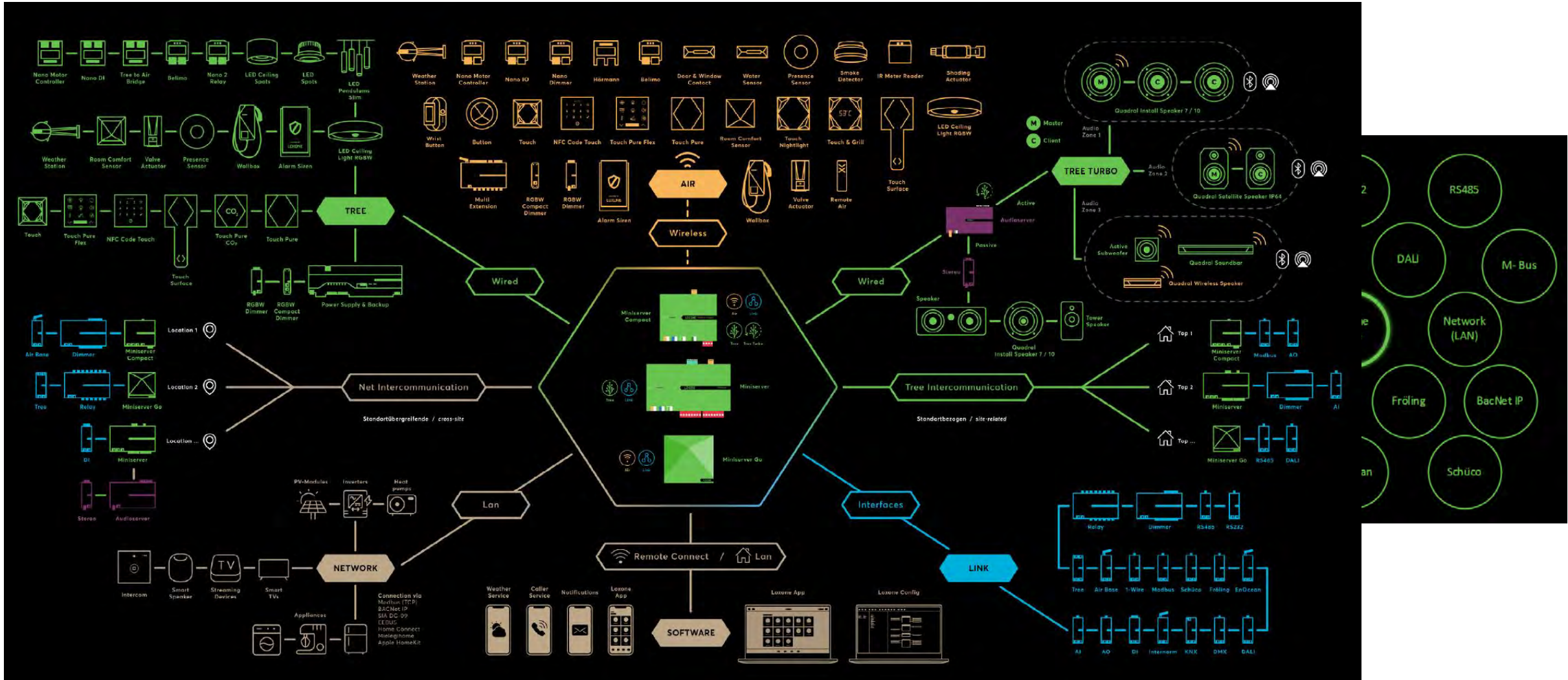
**Energiemanagement als integraler Funktionsbestandteil
digitalisierter Gebäude**



LOXONE







DIE 360° SMART HOME LÖSUNG

~~SMART HOME~~ *Building*

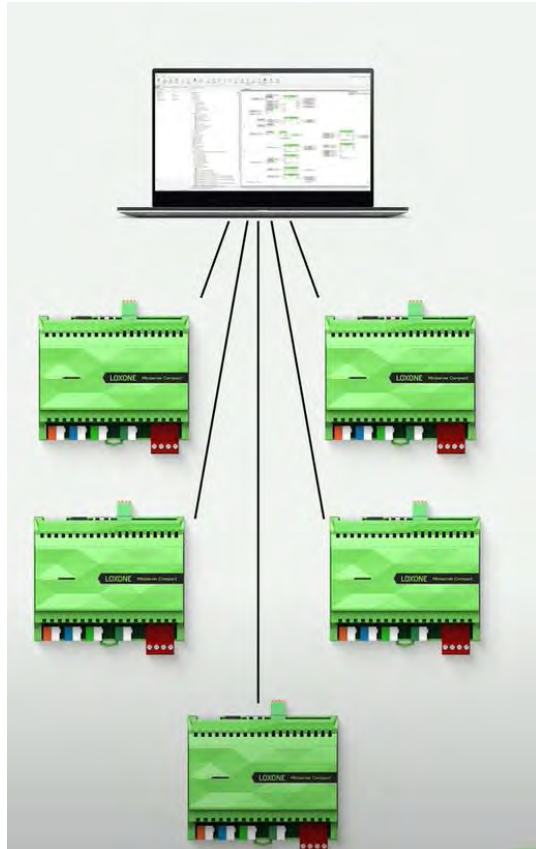
Loxone verbindet alle Komponenten in einem intelligenten Gebäude, ähnlich dem menschlichen Nervensystem. Alle Stränge laufen in der zentralen Steuerung, dem Miniserver, zusammen. Der Miniserver ermöglicht es den einzelnen Komponenten und Geräten miteinander zu kommunizieren und übernimmt die meisten Aufgaben in Bezug auf Sicherheit, Komfort und Energieeffizienz.



Beleuchtung, Zutritt, Audio und vieles mehr – bei Loxone verfolgen wir einen ganzheitlichen Ansatz mit einem breiten Portfolio an speziell dafür entwickelten Produkten. Unser Anspruch: Alle Produkte und Funktionen sind perfekt aufeinander abgestimmt. Nur so kann sich das volle Potenzial der modernen Haus- und Gebäudeautomation entfalten. Dank zahlreicher Schnittstellen können auch unzählige Produkte von Drittanbietern nahtlos in das System integriert werden.

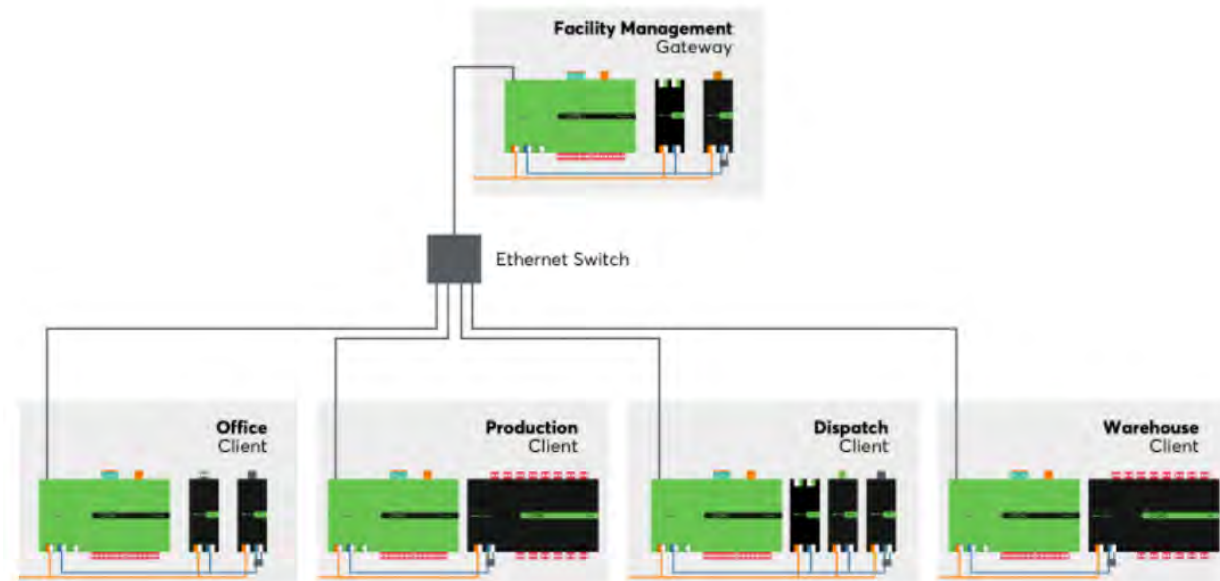
Multiplikatorlösung:

für viele gleichartige Räume
wie z.B. in Hotels



Client-Gateway-Lösung:

Gewerbe- und
Industriekomplexe mit
unterschiedlichen Zonen
und Aufgaben





Geschäftsphilosophie:

- Hardware bringt Umsatz
- Software immer kostenlos

Achillesferse:

- Anbindung günstiger Drittanbieter-Hardware, die mit der kostenlosen Software gesteuert wird, unterläuft das Geschäftsmodell

